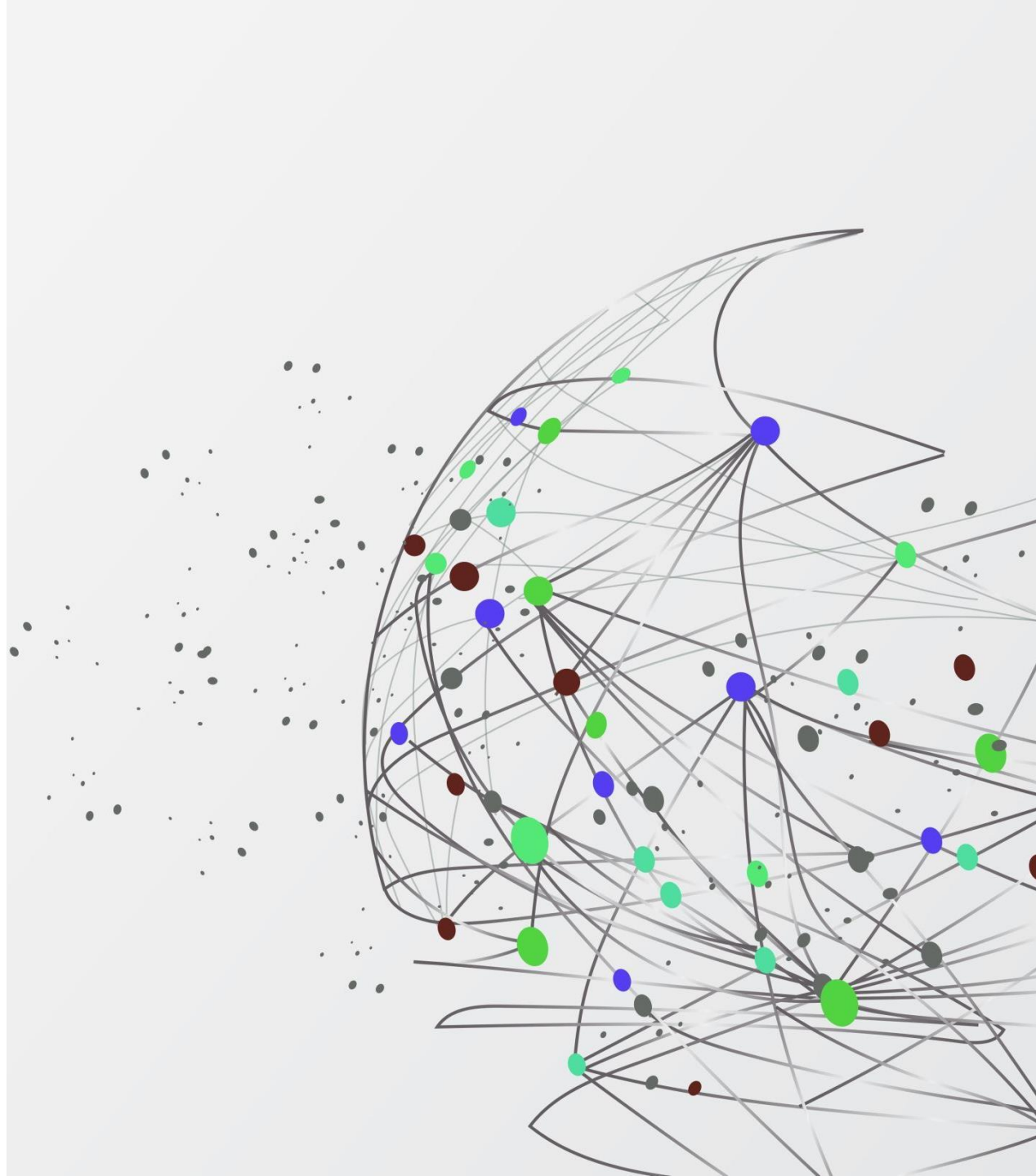


Działania związane z rozpoznaniem indywidualnych potrzeb uczniów

Październik 2023

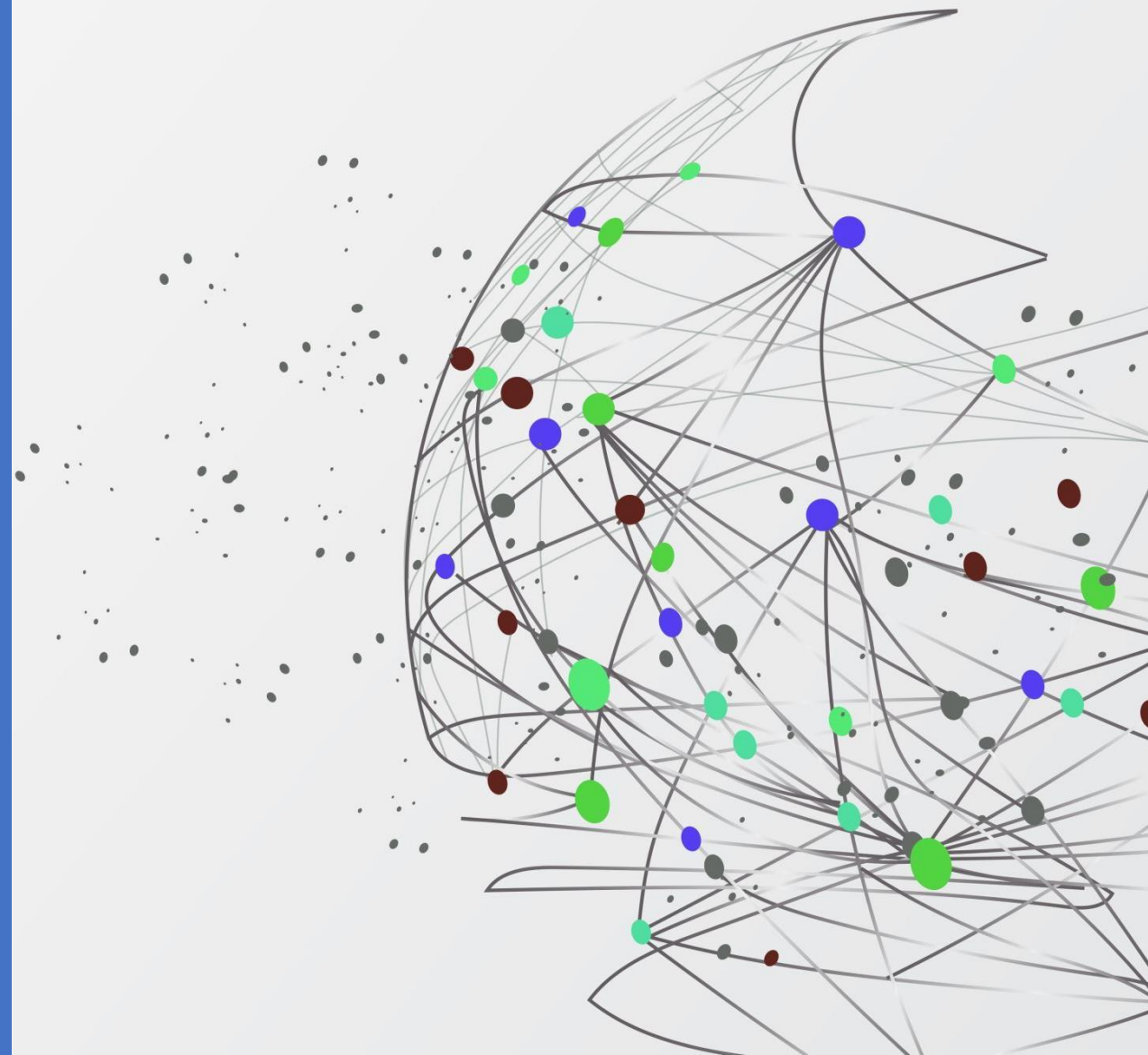


W roku szkolnym 2023/2024
do ZSRB uczęszcza 68 uczniów
z opiniami, w tym:

- 60 uczniów technikum
- 8 uczniów szkoły branżowej

Trudności wynikające z w/w
dokumentów:

- specyficzne trudności w uczeniu się,
- dostosowanie wymagań do możliwości psychofizycznych ucznia,
- obniżony potencjał intelektualny.



ORZECZENIA O POTRZEBIE KSZTAŁCENIA SPECJALNEGO

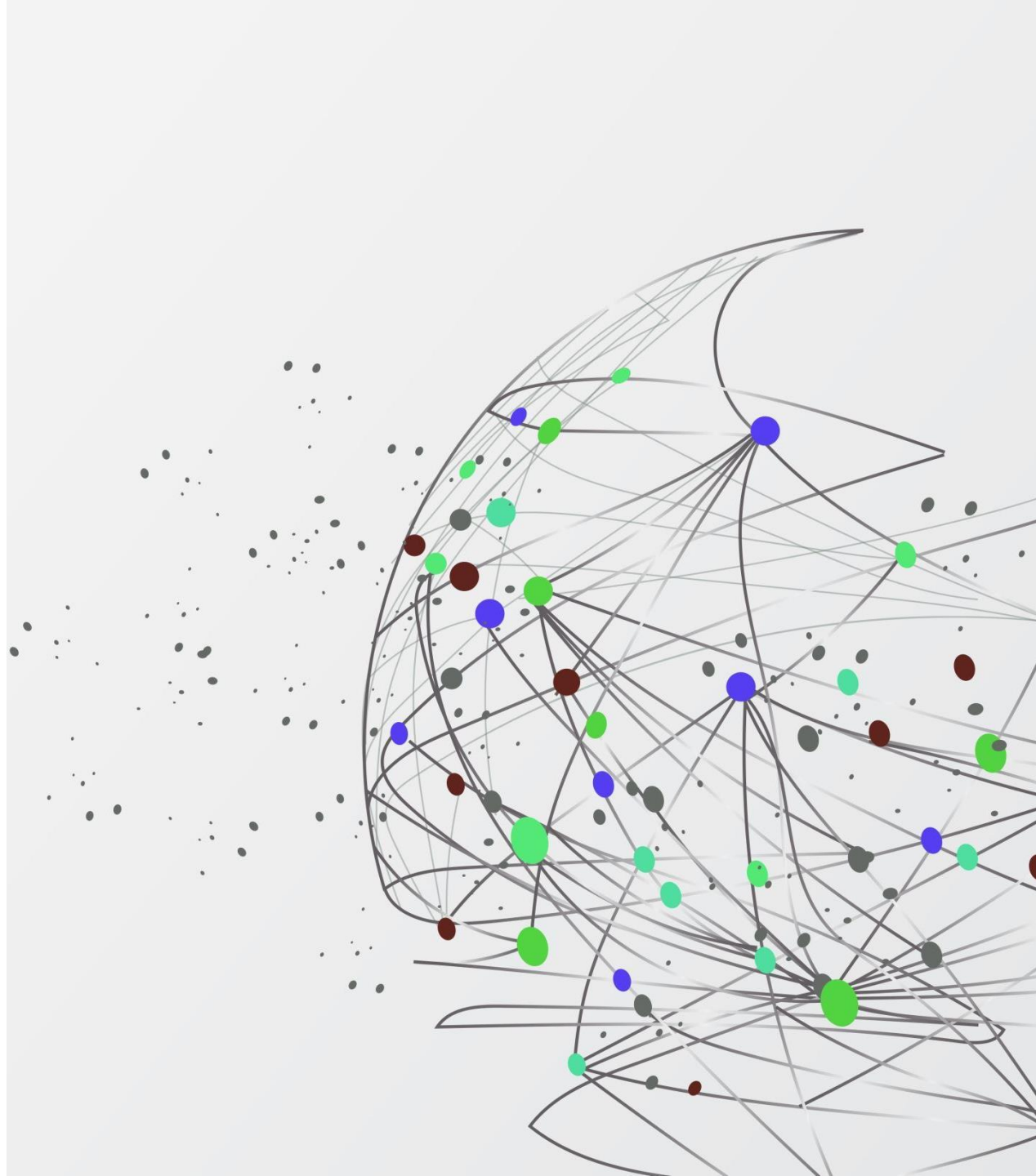
Posiada je:

- 6 uczniów w **technikum**;
- 3 uczniów szkoły **branżowej**.

Dotyczą one zaburzeń takich, jak:

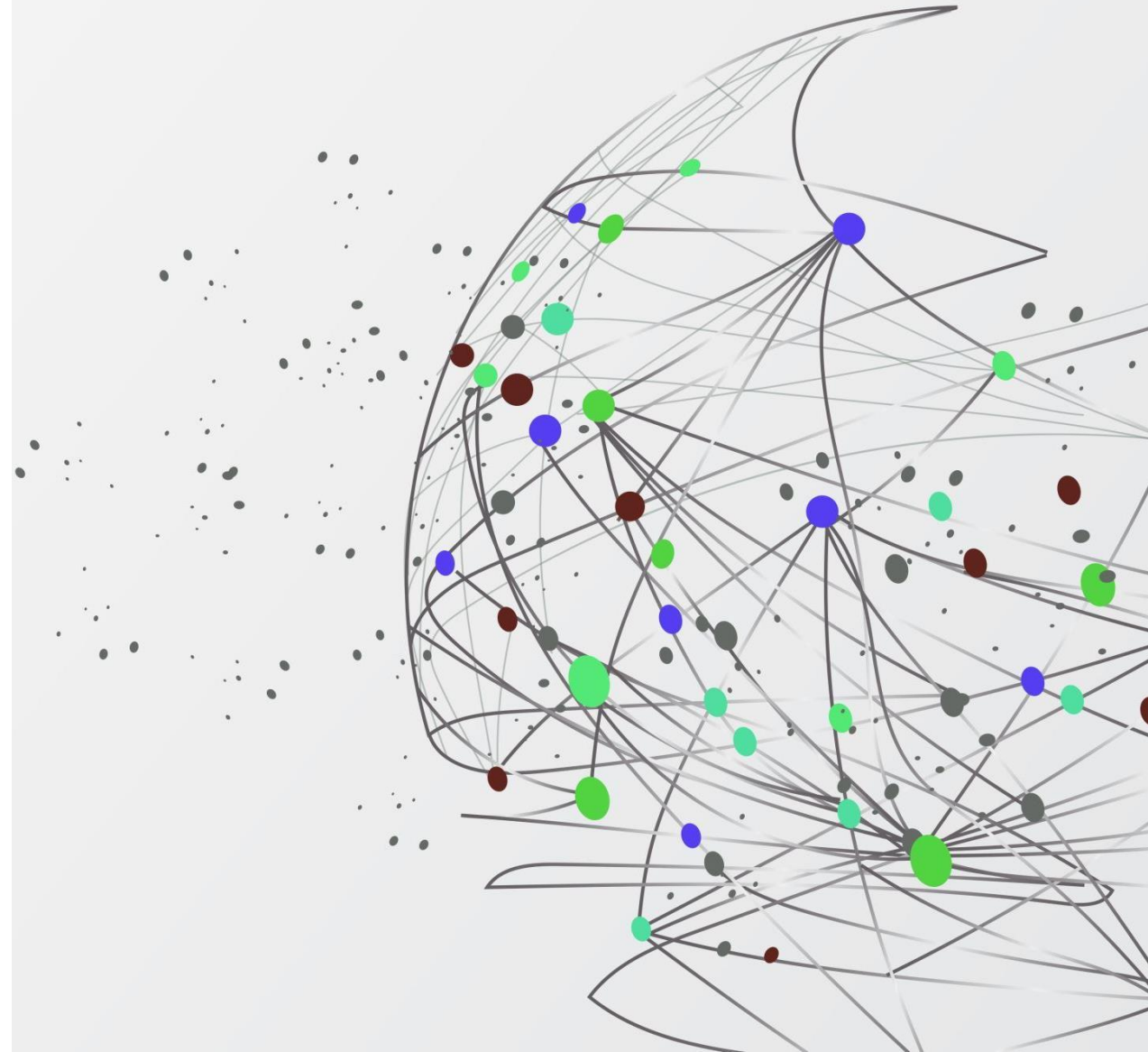
*niepełnosprawność intelektualna
w stopniu lekkim,*

- *niepełnosprawność ruchowa z afazją,*
- *zagrożenie niedostosowaniem społecznym,*
- *niepełnosprawność z autyzmem, w tym z zespołem Aspergera.*



Uczniowie z orzeczniami- wykaz zajęć

- rewalidacja;
- logopedia;
- rozwijające kompetencje emocjonalno – społeczne;
- zajęcia dydaktyczno-wyrównawcze z matematyki / języka polskiego;
- zajęcia o charakterze terapeutycznym.

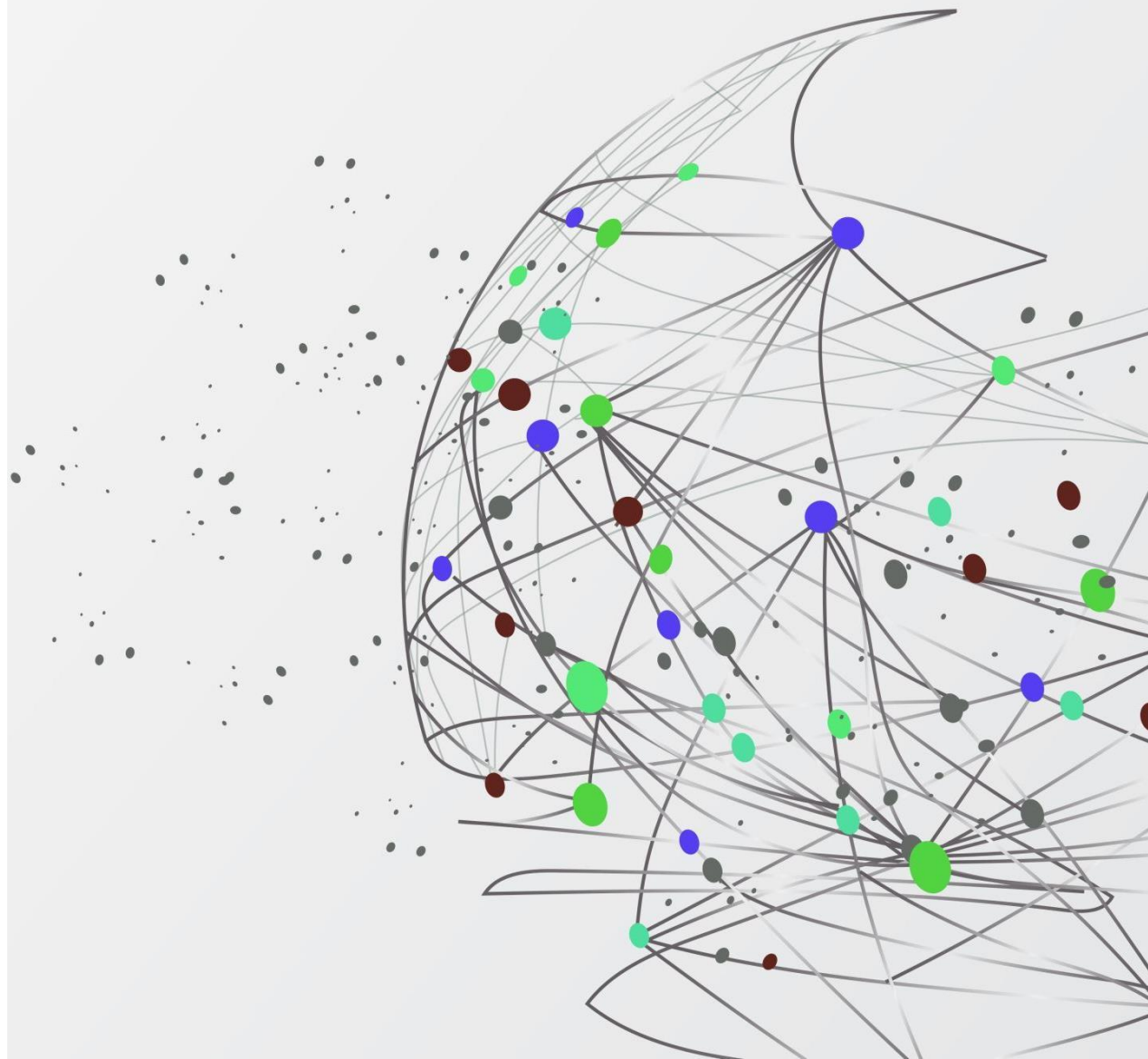


UCZNIOWIE ZWOLNIENI Z NAUKI DRUGIEGO JĘZYKA

➤ **4** uczniów z klas **technikum**

NAUCZANIE INDYWIDUALNE

➤ **1** osoba z klasy **technikum**



EDUKACJA WŁĄCZAJĄCA

Czym jest edukacja włączająca?

To nowoczesny rodzaj **edukacji**, która ma przygotować uczniów do wyzwań współczesnego i przyszłego świata.

Edukacja ta nazywana jest również **inkluzyjną**.

To podejście rekomendowane przez Ministerstwo Edukacji i Nauki, które zapewnia edukację wysokiej jakości dla każdego ucznia.



Jakie są warunki edukacji włączającej?

Edukacja **włączająca**, w przeciwieństwie do integracyjnej zakłada, że wszyscy uczniowie biorą udział w dokładnie tych samych zajęciach, uczą się wspólnie i nikt nie jest wykluczany.

Osoby, które mają specjalne potrzeby edukacyjne, otrzymują dodatkowe wsparcie, by móc zyskać wykształcenie i uczyć się w pełni efektywnie.

Jaki powinien być nauczyciel edukacji włączającej?

Nauczyciel w szkole włączającej powinien być przekonany o potrzebie edukacji o wysokiej jakości dla każdego ucznia, mieć wysokie standardy etyczne i życzliwość dla uczniów ze specjalnymi potrzebami.

